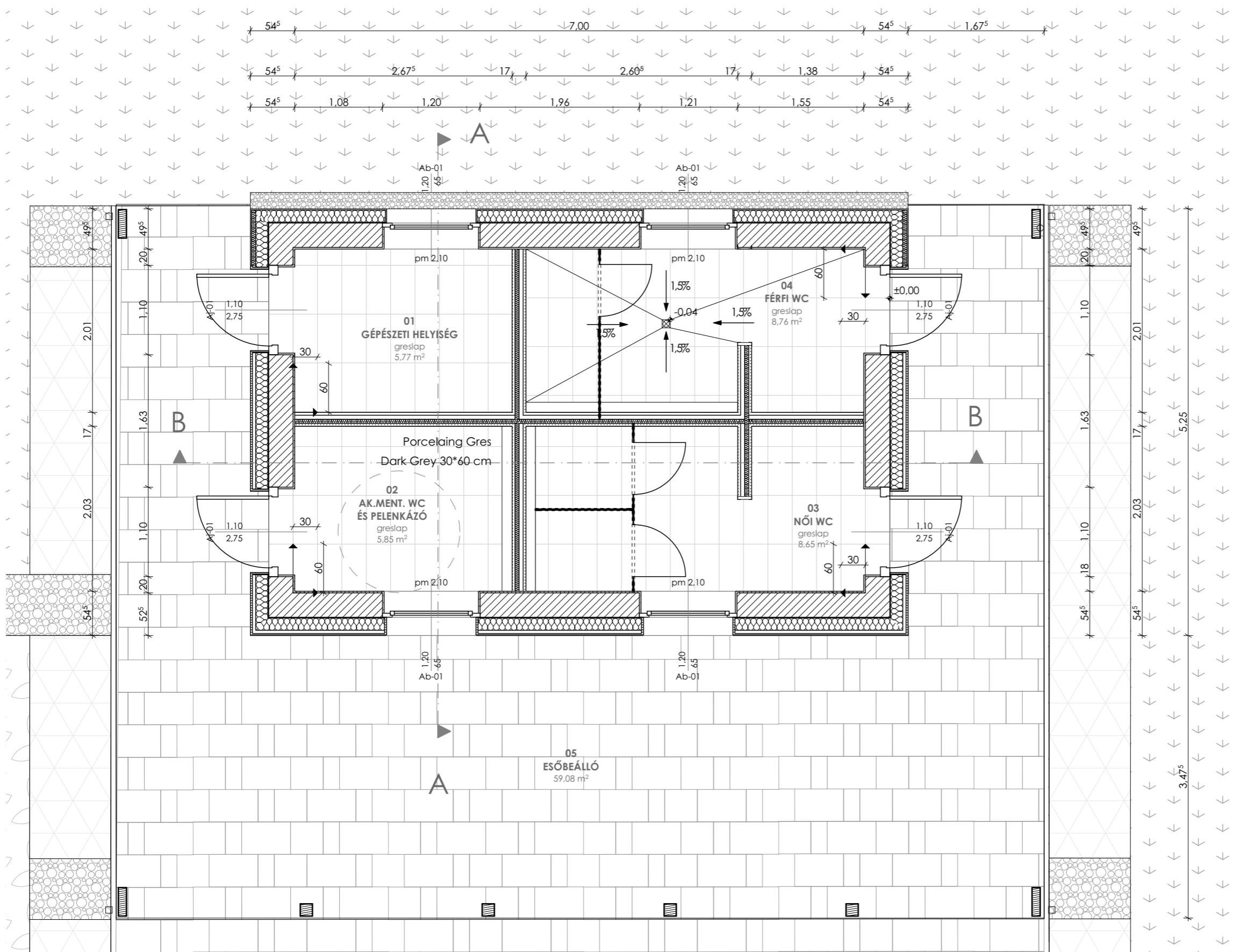
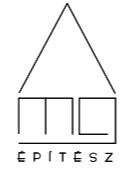


Porcelaing Gres
Dark Grey 30*60 cm



Jelen tervdokumentáció csak tervezői művezetés mellett használható fel. Építész- és szakági tervek, műszaki leírások együtt érvényesek, azoktól való eltéréstől a tervezőt értesíteni kell! A kivitelezési munkákat szak kivitelezők végezhetik, a vonatkozó szabványokat, előírásokat, a felhasznált anyagok alkalmazástechnikai előírásait, be kell tartani! A műszaki tervanyag, a műszaki leírás és a költségvetés körszám tartalmát együtt kezelendő. Ha egy megoldás a tervben szerepel, a káros szövegben azonban nincs rá utalás, illetve - fordított esetben - ha a káros szövegnek nincs termmelléklete, úgy a terv vagy szöveg alapján szerepelnie kell az ajánlatban. A tervben szereplő műszaki megoldásokat a vállalkozó köteles ajánlatában költségelni. Valamennyi szerkezet kialakítása meg kell feleljen az e tárgyú magyar hatósági szabványoknak és előírásoknak. Ezen követelmények mellett az egyes szerkezeteket gyártó és szerelő cégek munkája meg kell feleljen mindazon szabványoknak és előírásoknak, amelyek betartása mellett az általa elvégzett munka teljes felelősséget, illetve - a szerződésben előírt időtartam - jóváhagyást vállal, beleértve az anyagok kiválasztását, a gyártás, összeszerelés, helyszíre szállítás, beszerelés és működőképesség átadás teljes folyamatát. Vállalkozó a kivitelezés teljes folyamatában köteles a megíró szerkezetek védelmére gondoskodni. A munkaterület biztonságtechnikai lehatárolása és üzemeltetése a vállalkozási körbe tartozik. Jelen kivitelezési tervdokumentáció a szerzői jogvédelemre vonatkozó jogszabályok betartása mellett használható fel, illetve másolható. Méretek a helyszínen ellenőrizendők.

<p>MEGBÍZÓ: Nyíregyháza Megyei Jogú Város Önkormányzata 4400 Nyíregyháza, Kossuth tér 1.</p>	<p>HELYSZÍN: BUJTOSI VÁROSLIGET HRSZ: 2766/2</p>	<p>MUNKA TÁRGYA TOP 6.3.2 Zöld város kialakítás Nyíregyháza területén Bujtosi Városliget rehabilitációja Nyilvános mosdó</p>	<p>TERVEZŐ Dr. Márkus Gábor okl. építészmérnök É 01-4000 Stróbl Renáta Pabian Zsófia</p>	<p>MG ÉPÍTÉSZ KFT. H-1125 Budapest Szarvas Gábor út 42/a. tel: + 36 (30) 248 6210 e-mail: info@mgepitesz.hu</p> 	<p>TERV TÍPUSA: KIVITELI TERV</p>	<p>LÉPTÉK: M=1:50 DÁTUM: 2017.11.24.</p>	<p>RAJZ TARTALMA: Padlóburkolati terv TERVRAJZ SZÁMA: K-BM1-13</p>
--	---	--	--	---	--	--	--